

Le système de cartographie et d'amélioration des performances (PERFORM)

Suivre le parcours d'amélioration de la performance des organisations locales

Webinaire | 31 octobre 2024



USAID
FROM THE AMERICAN PEOPLE





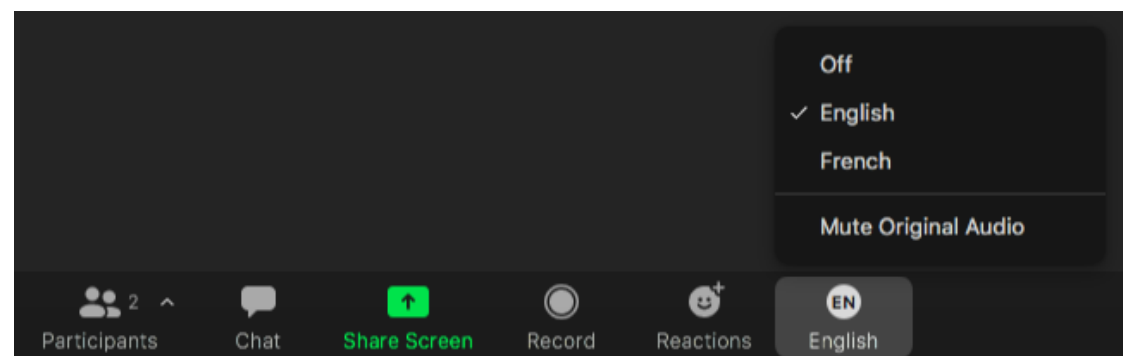
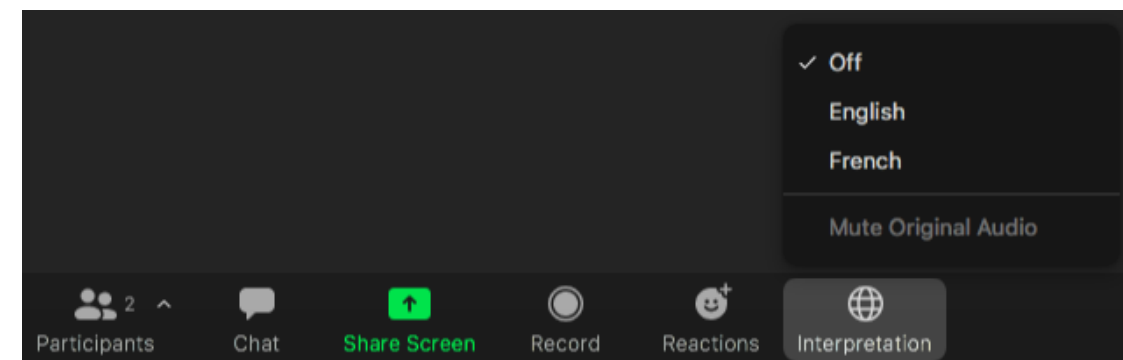
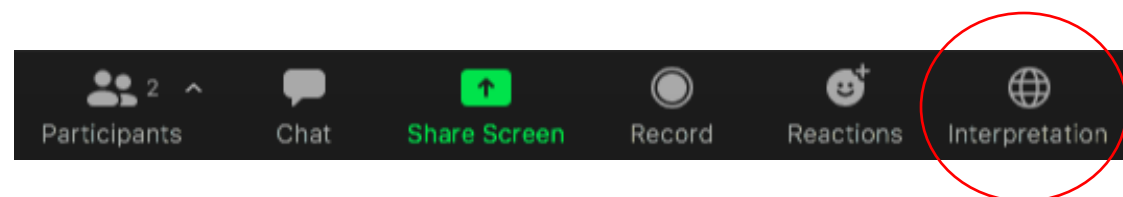
SECTION 01

Bienvenue sur le site

Interprétation

Pour écouter l'interprétation, regardez en bas de votre écran Zoom et repérez l'icône du globe qui indique "**Interprétation**". Cliquez sur la langue que vous souhaitez entendre. Pour n'entendre que la langue interprétée, cliquez sur "**Mute Original Audio**".

Si vous utilisez un appareil mobile Android ou Apple, dans les commandes de votre réunion, appuyez sur les trois points, puis sur "**Interprétation linguistique**". Appuyez sur la langue que vous souhaitez entendre. Pour n'entendre que la langue interprétée, appuyez sur le bouton "**Mute Original**". Cliquez sur "**Terminé**".



Visualisation des diapositives en anglais ou en français

- Pour visionner la version anglaise de la présentation, allez en haut de l'écran et cliquez sur « DAKOTA HAMMON's room ».
- Cliquez sur «CLARICE LEE's ROOM» pour la version française.

Annonces administratives



Présentez-vous dans le chat ! (nom, organisation et lieu)



Si vous avez des questions, veuillez les poser par le biais de la fonction "**Q & A**".

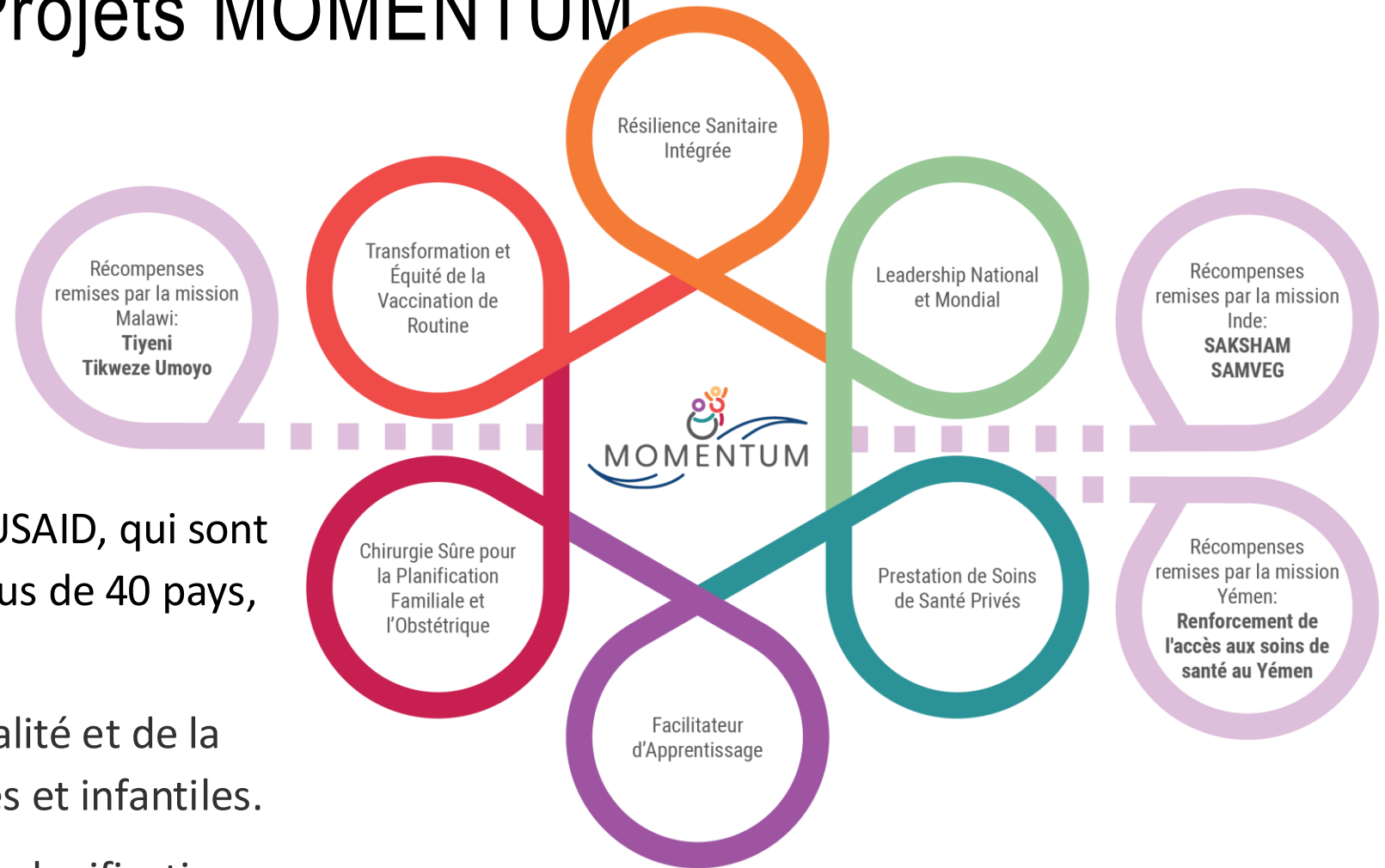


N'hésitez pas à partager vos réflexions et vos commentaires dans **le chat** à tout moment !



Cette série de webinaires sera enregistrée et l'enregistrement ainsi que les documents du webinaire seront publiés sur **le site web de MOMENTUM.**

L'Ensemble des Projets MOMENTUM



L'ensemble des projets phares de l'USAID, qui sont interconnectés et travaillent dans plus de 40 pays, a pour but d' :

- Accélérer la réduction de la mortalité et de la morbidité maternelles, néonatales et infantiles.
- Améliorer l'accès équitable à une planification familiale volontaire et à des soins de santé reproductive de haute qualité.

L'ordre du jour

SECTION 01

Bienvenue sur le site

SECTION 02

La contribution de MOMENTUM à la localisation

SECTION 03

Aperçu du rôle de PERFORM dans le soutien au renforcement des capacités locales (LCS)

SECTION 04

L'utilisation de PERFORM au Timor (Indonésie)

SECTION 05

Discussion avec modérateur

Nos panélistes



Barbara Rawlins

Conseillère principale en recherche sur la mise en œuvre, *Bureau de la santé maternelle et infantile et de la nutrition, Bureau de la santé mondiale, USAID*



Meg Kinghorn

Consultante en renforcement des capacités locales, *MOMENTUM Knowledge Accelerator*



Beryl Levinger

Directrice générale, *BLTeam*
Responsable de l'apprentissage des enfants, consultant en Root Change, *MOMENTUM Accélérateur de connaissances*



Linda Gamova

Conseillère technique, *partenariat et renforcement des capacités, Catholic Relief Services*



Soumya Alva

Directrice principale du MEL, *MOMENTUM Accélérateur de connaissances (Modératrice), JSI*



SECTION 02

La contribution de MOMENTUM à la localisation



SECTION 03

Vue d'ensemble de PERFORM dans le soutien aux LCS

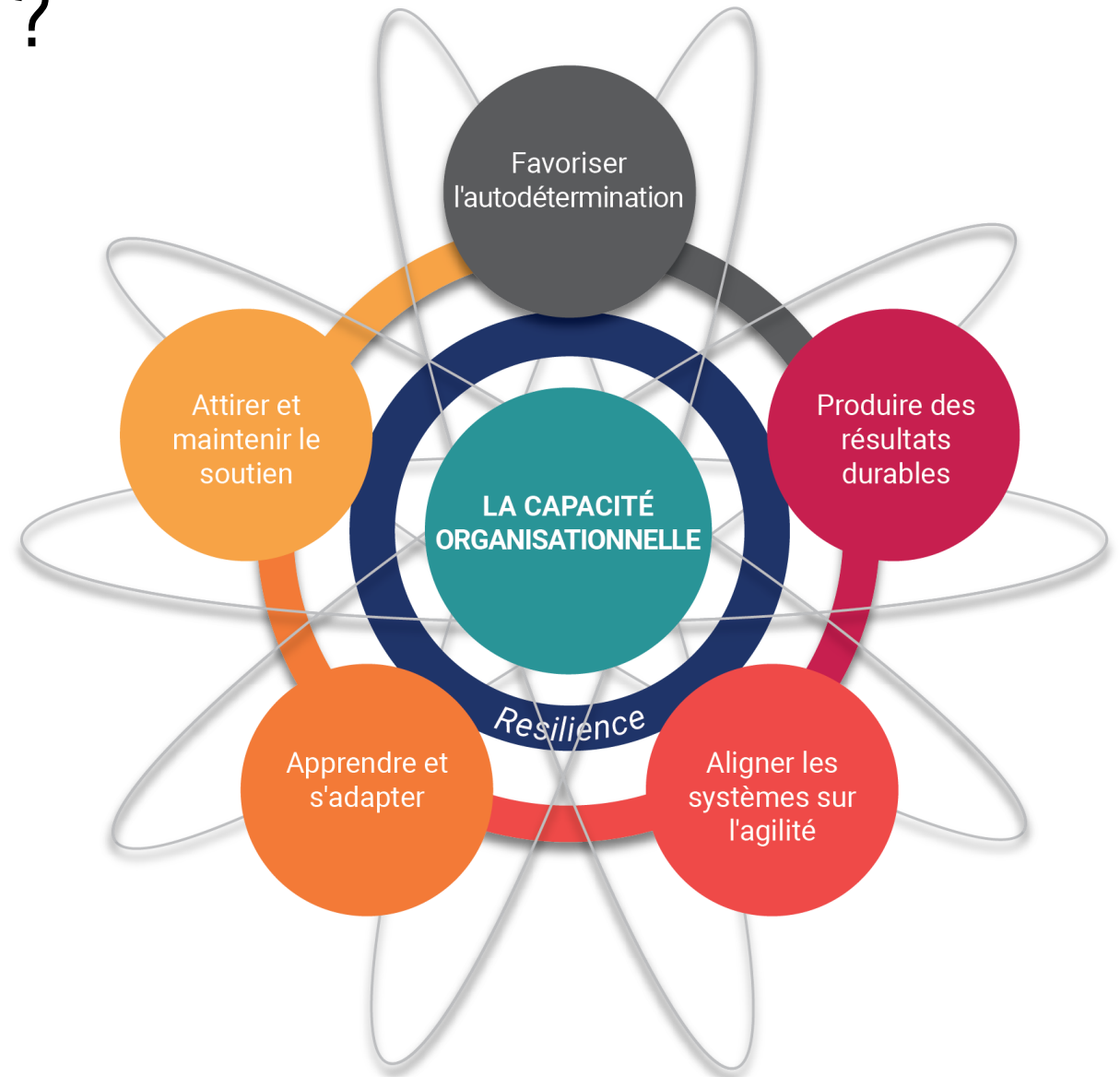
Discussion d'aujourd'hui :

- Qu'est-ce que PERFORM ?
- Quelles sont ses caractéristiques et ses innovations ?
- Quels sont les résultats obtenus ?
- Comment les preuves sont-elles recueillies et utilisées ?
- Quelles sont les ressources disponibles pour les utilisateurs intéressés ?

Qu'est-ce que PERFORM ?

Une série d'outils orientés vers les systèmes ...

- ... basée sur le Cadre de développement des capacités renforcées
- ... qui aide les ONG/OSC et les responsables de la mise en œuvre des programmes à identifier les mesures correctives nécessaires à l'amélioration des performances en temps opportun.



Innovations PERFORM - Au-delà de l'évaluation, un suivi continu, interne et fondé sur des données probantes !

PERFORM stimule la réflexion critique interne, fondée sur des données probantes, sur les performances.

1. Reflète le **projet de politique de développement des capacités de l'USAID** et les critères pour le **CBLD-9**.
2. Se concentre *sur la vision de l'ONG/OSC*, de ce qu'elle essaie de devenir ou d'accomplir.
3. S'appuie sur la **pensée systémique**, la **complexité**, la **résilience** et la **gestion adaptative**.
4. Permet de **comprendre** le *pourquoi* et le comment du changement organisationnel en examinant les facteurs qui favorisent ou entravent les performances de +/-.
5. Contextualise les **sources de preuves** recueillies par l'organisation en vue d'une validation externe.
6. Intègre la **mesure et le** renforcement des **performances** - plans de 100 jours, suivi régulier, accent mis sur les conducteurs.

PERFORM et les principes LCS de l'USAID

- 1. Commencez par le système local.**
- 2. Renforcer les capacités diverses par le biais d'approches diverses.**
- 3. Planifier et mesurer l'amélioration des performances en collaboration avec les partenaires.**
- 4. Aligner le renforcement des capacités sur les priorités locales.**
- 5. Apprécier et exploiter les capacités existantes.**
6. Être attentif aux conséquences imprévues de notre soutien au renforcement des capacités locales et les atténuer.
7. Pratiquer la mutualité avec les partenaires locaux.

Débat en cours : Renforcement des capacités, construction, développement ou... ?

PERFORM aborde cette question sous un angle différent !

- Il met l'accent sur les *performances* plutôt que sur les caractéristiques organisationnelles standardisées.
- Renforce la *capacité* d'une organisation à *s'engager dans l'amélioration autonome de ses performances*.
- Reconnaît que le rôle des *acteurs externes est de soutenir les ambitions* et les efforts de l'organisation locale, et non de les diriger.
- Croit que les organisations locales sont les héros de leurs propres histoires de croissance organisationnelle !

Cadre PERFORM : 25 énoncés de pratiques pour les domaines de performance



DOMAINE N° 1 : FAVORISER L'AUTODÉTERMINATION

- Communiquer *régulièrement* une vision transformatrice d'un avenir idéal à divers groupes de parties prenantes.
- Prendre *régulièrement* l'initiative de mobiliser des ressources lorsque de nouveaux besoins communautaires apparaissent.
- Prévoir *régulièrement* des moments de réflexion sur les valeurs et les pratiques pour le personnel, les bénévoles et les parties prenantes.
- Démontrer *constamment* des pratiques qui renforcent les capacités de leadership à tous les niveaux du personnel.
- Identifier *périodiquement* ses points forts et ses domaines de croissance dans le cadre d'un processus permanent et autodirigé d'amélioration des performances.

DOMAINE N°2 : PRODUIRE DES RÉSULTATS DURABLES

- Offrir *en permanence* des services qui reflètent les besoins et les préférences des utilisateurs.
- Collaborer *régulièrement* avec les parties prenantes afin d'élaborer une stratégie visant à maintenir les résultats lorsque le soutien extérieur prend fin.
- Évaluer *périodiquement* les pratiques actuelles par rapport aux normes de qualité.
- Travailler *régulièrement* avec les communautés locales pour tirer parti de leurs atouts et de leurs idées.
- Promouvoir *systématiquement* des solutions qui s'attaquent aux causes profondes des problèmes de développement.

DOMAINE N° 3 : ALIGNER LES SYSTÈMES POUR PLUS D'AGILITÉ

- Confier *régulièrement* des tâches aux équipes interfonctionnelles afin d'atteindre les objectifs.
- Prendre *systématiquement* des mesures pour recruter les membres du personnel au sein de la communauté locale.
- Gérer les finances de *manière cohérente* afin que les parties prenantes reçoivent des informations opportunes, utiles et exactes.
- Sécuriser un soutien *suffisant de* la part de différentes sources afin de garantir la diversification des flux de financement.
- Conserver des fonds de réserve pour couvrir au moins deux mois d'activité opérationnelle.

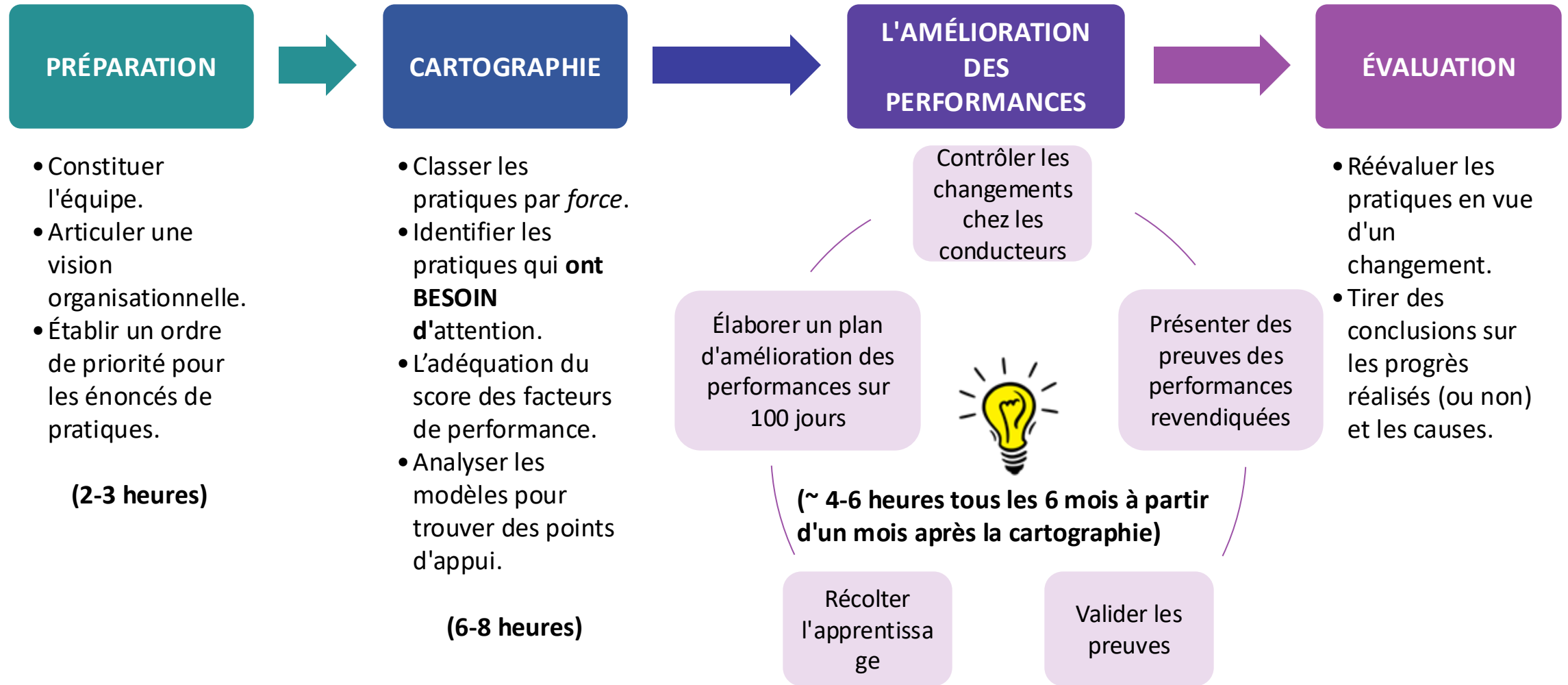
DOMAINE N° 4 : APPRENDRE ET ADAPTER

- Solliciter *régulièrement* le retour d'information des parties prenantes et les utiliser pour accroître l'impact.
- Rechercher *régulièrement* les tendances pertinentes pour la mission et les services de l'organisation.
- Utiliser *régulièrement* des données pour contrôler les performances du projet.
- Se réunir *régulièrement* pour tirer les leçons des succès et des échecs des projets.
- Encourager *régulièrement* l'innovation en testant de nouvelles idées.

DOMAINE N° 5 : ATTIRER ET MAINTENIR LE SOUTIEN

- Communiquer *régulièrement* avec les parties prenantes sur les réalisations et les défis de l'organisation.
- Fournir *régulièrement* aux parties prenantes des occasions significatives de contribuer au travail de l'organisation.
- Participer *activement* à des réseaux multipartites.
- Partager *fréquemment* des informations et des ressources utiles avec des organisations homologues.
- Entreprendre *fréquemment* des actions conjointes avec des acteurs intersectoriels pour traiter des questions d'intérêt commun.

À quoi ressemble le processus PERFORM ?



Termes clés de PERFORM

Note de performance

Chaque déclaration de pratique est évaluée en fonction de la mesure dans laquelle l'organisation met en œuvre la pratique.

Les pratiques sont évaluées à l'aide de l'échelle de trois points ci-dessous.

Note de performance

La force : Cette affirmation nous décrit très précisément.

Atout : Cette affirmation nous décrit assez bien.

Défi : Cette affirmation est très éloignée de ce que nous faisons.

Côte de priorité

Chaque pratique est également évaluée sur une échelle de trois points décrivant le niveau d'importance (priorité) que revêt cette pratique pour la réalisation de l'objectif de performance.

Côte de priorité

Élevée : Essentiel pour réussir à *l'heure actuelle*.

Moyenne : Important mais pas critique pour le succès à *l'heure actuelle*.

Faible : pas d'importance pour le succès à *l'heure actuelle*.

Indice d'urgence

Cet indice classe les résultats de la cartographie par ordre de priorité et par niveau de performance afin de faciliter la prise de décision quant à l'orientation des efforts et des ressources de renforcement des capacités (*généré automatiquement*).

Pilotes de performance

Les facteurs de performance sont également identifiés pour chaque pratique afin de mettre en lumière le "pourquoi" de la performance de l'organisation dans chaque domaine de pratique et d'aider à déterminer où les ressources doivent être affectées.

Pilotes de performance

- Connaissances/compétences.
- Ressources.
- Une direction encourageante.
- Relations extérieures.
- Normes ou culture.

Index d'urgence				
Classement des priorités	Haut	URGENT	URGENT	OPTIONNEL
	Moyen	URGENT	OPTIONNEL	PAS NÉCESSAIRE MAINTENANT
	Bas	OPTIONNEL	PAS NÉCESSAIRE MAINTENANT	PAS NÉCESSAIRE MAINTENANT
		Défi	Atout	Force
Capacité nominale				

Fiche d'évaluation PERFORM

Performance Domain	Practice Statements	Priority Rating	Performance Rating	Urgency Index	Performance Drivers																					
					Res	Rel	SL	K/S	N/C																	
Produces Sustainable Results	6. <i>Consistently</i> offers services that reflect user needs and preferences																									
	7. Routinely works with stakeholders to create a strategy for sustaining results when external support ends																									
	8. <i>Periodically</i> assesses current practices against quality standards																									
	9. <i>Regularly</i> works with local communities to build upon their assets and ideas																									
	10. <i>Consistently</i> promotes solutions to address root causes for management challenges																									
Key Terms																										
Priority Rating	Performance Rating	Urgency Index			Performance Drivers	Driver Rating																				
High: Critical to success <i>at this time</i> Medium: Important but not critical <i>at this time</i> Low: Not important <i>at this time</i>	Strength: This statement very accurately describes us Asset: This statement somewhat accurately describes us Challenge: This statement is far removed from what we do	<table border="1"> <tr> <td></td> <td>Challenge</td> <td>Asset</td> <td>Strength</td> </tr> <tr> <td>High</td> <td>URGENT</td> <td>URGENT</td> <td>OPTIONAL</td> </tr> <tr> <td>Med</td> <td>URGENT</td> <td>OPTIONAL</td> <td>NOT NEEDED NOW</td> </tr> <tr> <td>Low</td> <td>OPTIONAL</td> <td>NOT NEEDED NOW</td> <td>NOT NEEDED NOW</td> </tr> </table>				Challenge	Asset	Strength	High	URGENT	URGENT	OPTIONAL	Med	URGENT	OPTIONAL	NOT NEEDED NOW	Low	OPTIONAL	NOT NEEDED NOW	NOT NEEDED NOW	Res: Resources Rel: External relationships SL: Supportive leadership K/S: Knowledge or skills N/C: Norms or culture	Driver is: 3: Fully adequate to support strong performance 2: Partially adequate to support strong performance 1: Inadequate to support strong performance				
	Challenge	Asset	Strength																							
High	URGENT	URGENT	OPTIONAL																							
Med	URGENT	OPTIONAL	NOT NEEDED NOW																							
Low	OPTIONAL	NOT NEEDED NOW	NOT NEEDED NOW																							

Analyse cartographique dans Excel

Driver Scoresheet

Click here to refresh table	Practice Priority	Practice rating	Urgency	Driver: Resources	Driver: Relationships	Driver: Leadership support	Driver: Skills/ knowledge	Driver: Norms
Attracts & sustains support								
Regularly communicates with stakeholders about organizational achievements and challenges	▼	●	🚩	↑	↑	↓	→	↓
Provides stakeholders, on an ongoing basis, with meaningful opportunities to contribute to the organization's work	→	●	🚩	→	→	↓	↓	↑
Actively participates in multi-stakeholder networks	→	●	🚩	↑	→	→	→	→
Frequently shares useful information and valuable resources with peer organizations	▲	●	🚩	→	↑	↓	→	↓
Frequently takes joint action with cross-sectoral actors to address issues of common concern	▼	●	🚩	↓	↓	→	↓	↑
Aligns systems for agility								
Routinely tasks cross-functional teams to meet objectives	→	●	🚩	→	→	↑	↑	↑
Consistently takes steps to recruit staff members from the local community	▲	●	🚩	↑	↑	→	↑	→
Consistently manages finances so that stakeholders receive timely, useful and accurate information.	▼	●	🚩	→	→	↓	↑	→
Secures sufficient support from different sources to ensure that funding streams are diversified	▼	●	🚩	↓	↓	↑	→	↑
Maintains reserve funds to cover at least two months of operational activity.	→	●	🚩	↑	↓	→	→	↑
Fosters self-determination								
Regularly communicates a transformative vision of an ideal future to diverse stakeholder groups	→	●	🚩	↓	↓	→	→	→
Routinely takes initiative to mobilize resources as new community needs emerge	▲	●	🚩	→	→	↑	↑	↑
Routinely sets aside times for staff, volunteers, and stakeholders to reflect on values and practices	→	●	🚩	↑	→	→	→	→
Consistently demonstrates practices that builds leadership capacity all staff levels	▼	●	🚩	→	→	↓	→	→
Periodically identifies strengths and growth areas as part of an ongoing, self-directed process of capacity development	→	●	🚩	↓	↓	→	→	→
Learns & adapts								
Routinely solicits and uses stakeholder feedback to expand impact	▼	●	🚩	→	→	→	→	→
Regularly scans for trends relevant to organizational mission and services	→	●	🚩	↑	→	→	→	→
Regularly uses data to monitor project performance	▲	●	🚩	→	→	↓	→	→
Meets regularly to learn lessons from project successes and failures	→	●	🚩	↓	→	→	→	→
Routinely fosters innovations by testing out new ideas	▼	●	🚩	↑	→	→	→	→
Produces sustainable results								
Consistently offers services that reflect user needs and preferences	▲	●	🚩	→	→	→	→	→
Routinely works with stakeholders to create a strategy for sustaining results when external support ends	→	●	🚩	↓	→	→	→	→
Periodically assesses current practices against quality standards	▲	●	🚩	↑	→	→	→	→
Regularly works with local communities to build upon their assets and ideas	→	●	🚩	→	→	→	→	→
Consistently promotes solution that address root causes for development challenges	▼	●	🚩	↓	→	→	→	→

Legend

Practice Priority		Practice Rating	
▲	High (1)	●	Challenge (1)
→	Medium (2)	●	Asset (2)
▼	Low (3)	●	Strength (3)
Urgency		Driver Rating	
🚩	Urgent	↓	Inadequate (1)
🚩	Optional	→	Partially Adequate (2)
🚩	Not Needed Now	↑	Fully Adequate (3)

Analyse cartographique en Excel (utilisation de filtres)

Practice Priority	Urgency Index	Practice rating	Driver: Resources
1	Not Needed Now	1	1
2	Optional	2	2
3	Urgent	3	3

Driver: Relationshi...	Driver: Leadership ...	Driver: Skills/knowl...	Driver: Norms
1	1	1	1
2	2	2	2
3	3	3	3

Utilisation de filtres pour soutenir l'analyse

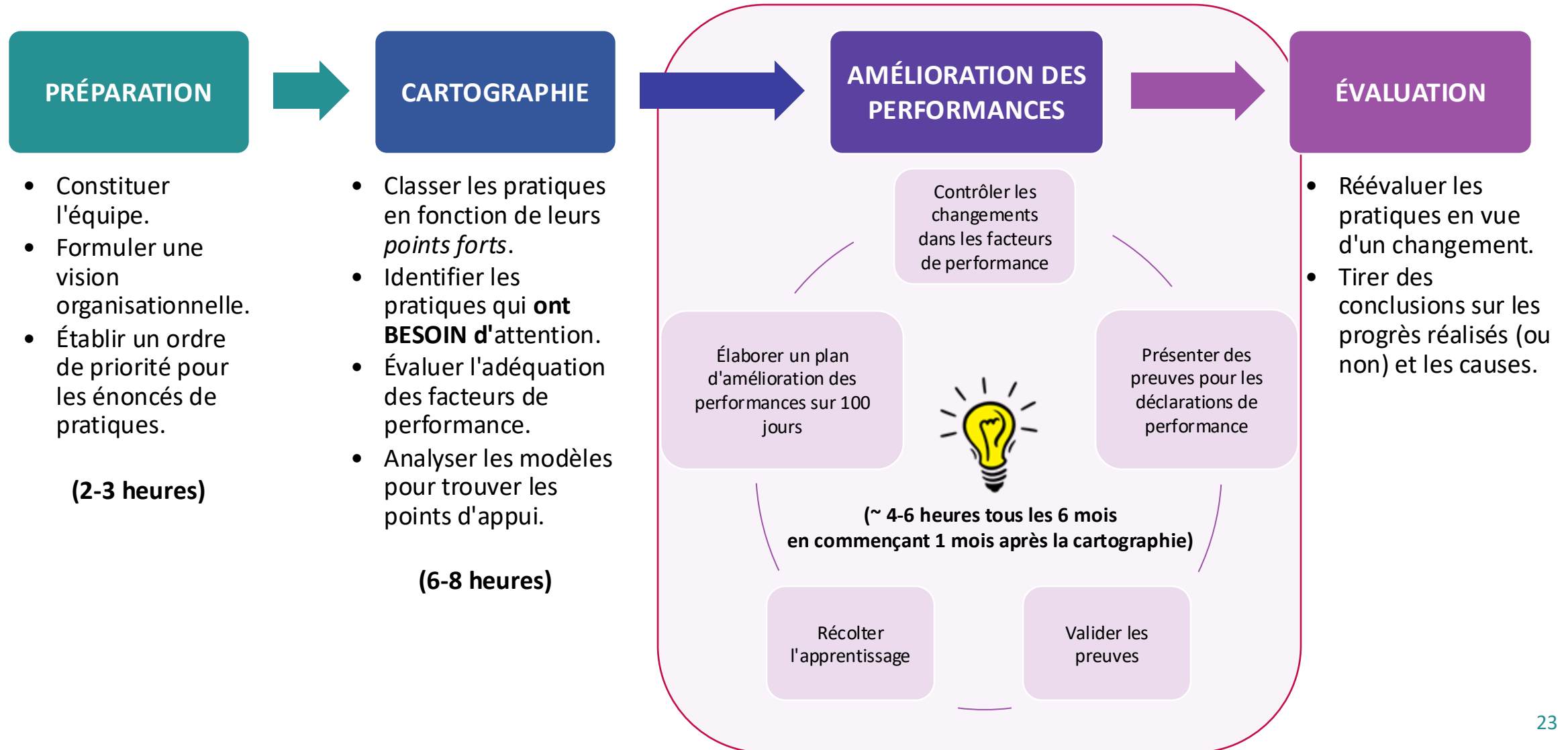
URGENCE

Click here to refresh table	Practice Priority.	Practice rating	Urgency	Driver: Resources	Driver: Relationships	Driver: Leadership support	Driver: Skills/knowledge	Driver: Norms
Attracts & sustains support								
Provides stakeholders, on an ongoing basis, with meaningful opportunities to contribute to the organization's work	—	●	🚩	➡	➡	⬇	⬇	➡
Frequently shares useful information and valuable resources with peer organizations	▲	●	🚩	➡	▲	⬇	➡	⬇
Frequently takes joint action with cross-sectoral actors to address issues of common concern	—	●	🚩	⬇	⬇	➡	⬇	▲
Aligns systems for agility								
Consistently takes steps to recruit staff members from the local community	▲	●	🚩	▲	▲	➡	▲	➡
Learns & adapts								
Regularly uses data to monitor project performance	▲	●	🚩	➡	▲	⬇	⬇	⬇
Produces sustainable results								
Consistently offers services that reflect user needs and preferences	▲	●	🚩	➡	⬇	➡	▲	➡
Periodically assesses current practices against quality standards	▲	●	🚩	▲	▲	➡	➡	⬇

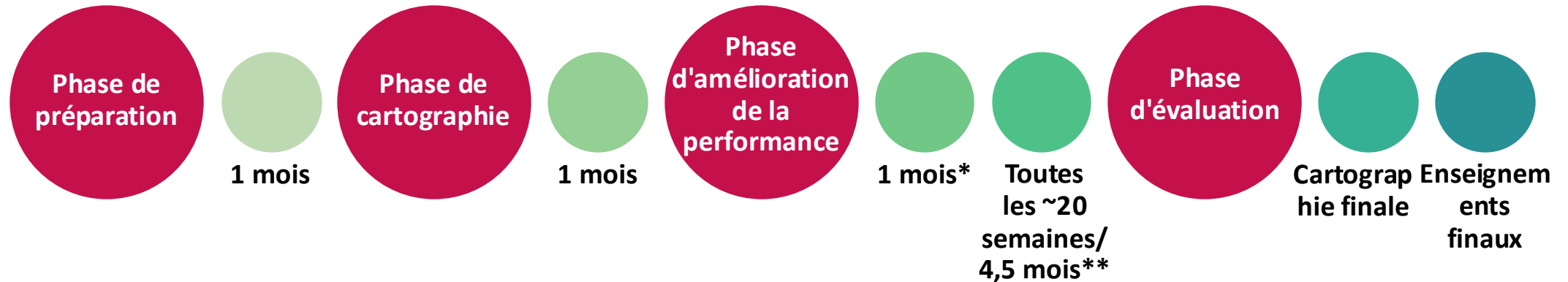
PRIORITÉ

Click here to refresh table	Practice Priority.	Practice rating	Urgency	Driver: Resources	Driver: Relationships	Driver: Leadership support	Driver: Skills/knowledge	Driver: Norms
Attracts & sustains support								
Frequently shares useful information and valuable resources with peer organizations	▲	●	🚩	➡	▲	⬇	➡	⬇
Aligns systems for agility								
Consistently takes steps to recruit staff members from the local community	▲	●	🚩	▲	▲	➡	▲	➡
Fosters self-determination								
Routinely takes initiative to mobilize resources as new community needs emerge	▲	●	🚩	➡	➡	➡	➡	⬇
Learns & adapts								
Regularly uses data to monitor project performance	▲	●	🚩	➡	▲	⬇	⬇	⬇
Produces sustainable results								
Consistently offers services that reflect user needs and preferences	▲	●	🚩	➡	⬇	➡	▲	➡
Periodically assesses current practices against quality standards	▲	●	🚩	▲	▲	➡	➡	⬇

Que se passe-t-il *après la cartographie* ?



Calendrier de suivi de l'amélioration de PERFORM



* Premier suivi (*validation des preuves ; plan de 100 jours*)

** Premier suivi continu (*cartographie des progrès ; validation des preuves ; plan de 100 jours*)

Des preuves : Confirme que nous faisons ce que nous disons faire

Les preuves peuvent être :

- ✓ Manuels, rapports, documents.
- ✓ Entretiens auprès des parties prenantes et enquêtes.
- ✓ Photos ou coupures de presse d'un événement.
- ✓ Fichiers audios avec les commentaires des parties prenantes.



Pensez au-delà de ce qui est normalement accepté comme preuve pour rendre le processus réaliste et productif.

Note : Un élément de preuve peut être utilisé pour étayer plusieurs allégations de performance, à condition qu'il soit pertinent pour chaque allégation.

PERFORM peut être personnalisé

- Modification d'un espace de performance.
- Modification des énoncés de pratique.
- Réglage de la fréquence d'utilisation.
- Sélection de preuves pour étayer les allégations de performance.
- Implication des parties prenantes.
- Partage des résultats.
- Choix des outils d'analyse des résultats.
- Facilitation du processus PERFORM.
- Planification du mappage initial.

Peut être adapté pour compléter d'autres outils d'évaluation dans la mesure du CBLD-9.

Ensemble de ressources PERFORM

- **Guide de l'utilisateur** : Une vue d'ensemble de PERFORM et des étapes à suivre pour l'utiliser.
- **Guide de l'animateur** : Informations détaillées sur la facilitation de chaque phase du processus PERFORM.
- **Modèles** : Modèles en MS Excel et MS Word pour la collecte de données.
- **Trois présentations enregistrées** : Des conseils supplémentaires sur des sujets spécifiques pour les utilisateurs de PERFORM.
- **Dossier technique** : *Faire progresser la localisation grâce au système PERFORM.*
- **Questions fréquemment posées.**

Disponible sur la page web de MOMENTUM
(<https://usaidmomentum.org/resource/perform/>)



SECTION 04

Utilisation de PERFORM au Timor, Indonésie



SECTION 05

Discussion avec modérateur

Merci

MERCI

MOMENTUM Knowledge Accelerator est financé par l'Agence américaine pour le développement international (USAID) dans le cadre de la série de prix MOMENTUM et mis en œuvre par le Population Reference Bureau (PRB) avec les partenaires JSI Research & Training Institute (JSI) et Ariadne Labs dans le cadre de l'accord de coopération USAID #7200AA20CA00003. Pour plus d'informations sur MOMENTUM, visitez le site usaidsmomentum.org. Le contenu de ce document relève de la seule responsabilité de PRB et ne reflète pas nécessairement les opinions de l'USAID ou du gouvernement des États-Unis.



@USAID_MOMENTUM



@USAIDMOMENTUM



USAID MOMENTUM



USAID MOMENTUM