

# Focus sur la mesure de la planification familiale

Session 1 : Outil d'estimation de la planification familiale (Family Planning Estimation Tool)

---

Kristin Bietsch

February 27, 2024



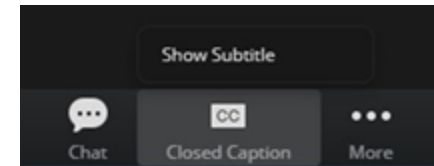
# Zoom Reminders



- If at any point during today's webinar you are unable to hear the speakers, please make sure you've connected your audio by selecting the headphones icon.



- Please send a message to *Everyone* in the chat box to introduce yourself.
- Closed captioning in English has been enable for this webinar, to view the live English subtitles on your screen, click on the CC icon and select to *Show Subtitle*.
- Finally, please note that this meeting is being recorded.



# Interprétation en français pendant le webinaire

- Pour les participants qui écoutent en français :

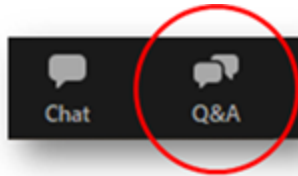


- Lorsque les présentateurs sont anglophones, cliquez sur l'icône d'interprétation et sélectionnez français pour avoir la possibilité d'écouter le webinaire en français.

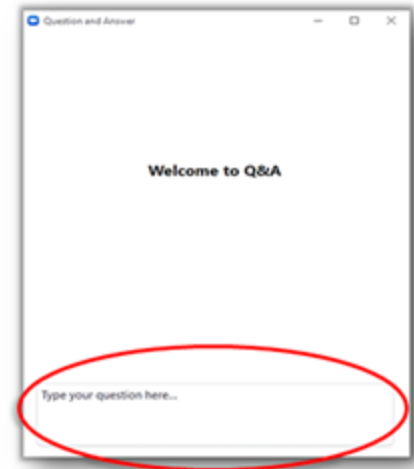


# Zoom Reminders / Rappels Zoom

Please submit your questions for the presenters in the Q&A box.



Presenters will either reply back to you via text in the Q&A box or will answer your question during the Q&A discussion portion of the webinar.



---

-----  
Veuillez soumettre vos questions pour les présentateurs dans la boîte de questions-réponses.

Les panélistes vous répondront soit par SMS dans le boîte de questions-réponses ou répondra à votre question lors de la Partie de discussion de questions et réponses du webinaire.

# Les objectifs du jour

- Fournir un aperçu de l'outil d'estimation de la planification familiale (FPET) et de la manière dont il est utilisé par les pays FP2030 à travers le monde.
- Fournir des instructions sur la façon de mener des analyses FPET, d'ajouter de nouvelles enquêtes, de visualiser les résultats et de créer des objectifs de planification familiale ambitieux mais réalisables.
- Inclure des démonstrations pratiques du FPET\*

[fpet.track20.org](https://fpet.track20.org)

\*Vous devrez créer un compte FPET

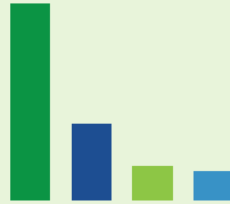
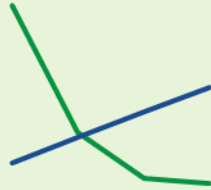


# Série de webinaires sur la mesure de la planification familiale en bref

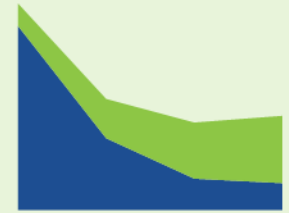
Le deuxième webinaire de la série Mesure de la planification familiale en bref aura lieu le mercredi **13 mars, de 8h30 à 10h00 HAE.**

Ce webinaire se concentrera sur l'outil Statistiques de service vers l'utilisation moderne estimée (SS to UME), qui permet aux programmes de planification familiale de transformer les statistiques de service de routine pour toutes les méthodes contraceptives en une mesure unique de l'utilisation moderne estimée (UME).

**LIEN D'INSCRIPTION:** [https://jsi.zoom.us/webinar/register/WN\\_LT7P9hEySx6\\_UAu7SqQPnA#/registration](https://jsi.zoom.us/webinar/register/WN_LT7P9hEySx6_UAu7SqQPnA#/registration)



Year	Avg.	Total
2010	2.0	1.3 M
2015	2.2	1.5 M
2020	2.5	1.9 M

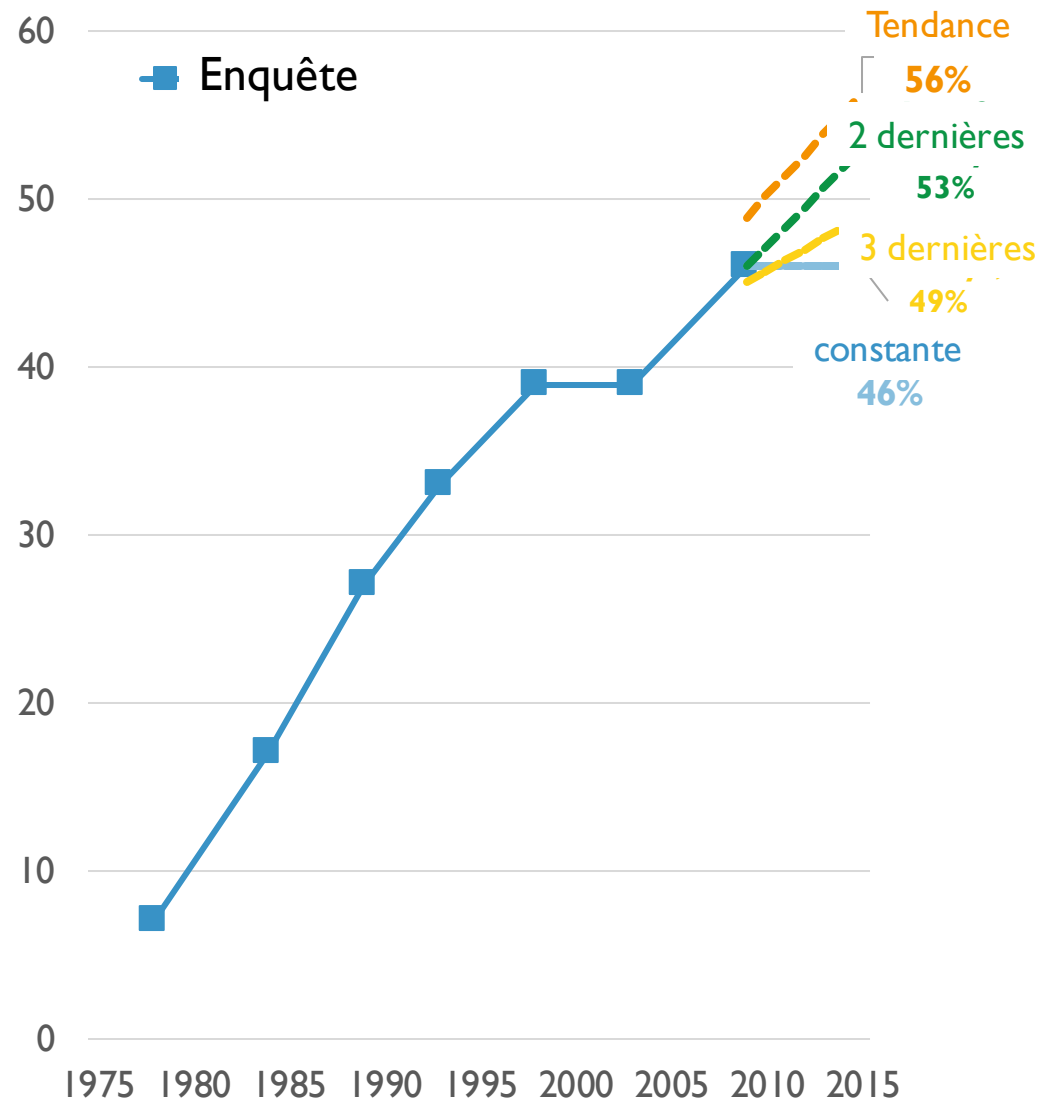


## L'outil d'estimation de la planification familiale



# Quelle serait la meilleure façon d'évaluer les TPCM actuels ?

1. Se baser sur l'enquête la plus récente ?
2. Extrapoler les tendances des deux dernières enquêtes ?
3. Extrapoler les tendances des trois dernières enquêtes ?
4. Extrapoler les tendances de toutes les enquêtes disponibles ?
5. Les statistiques de service peuvent fournir des estimations annuelles mais sont-elles précises ?





# Avantages de l'utilisation du FPET

- FPET fournit des estimations annuelles. Les enquêtes se déroulent généralement tous les 5 ans.
- Le FPET peut être utilisé pour comparer plusieurs enquêtes susceptibles de montrer des tendances similaires et/ou différentes.
- FPET aide les gouvernements à utiliser les données produites par les services de santé du secteur public.
- FPET est disponible en ligne et peut être utilisé par tout le monde, favorisant une transparence et une appropriation plus importante des résultats.
- FPET utilise la même méthodologie que l'ONU et dans le domaine du VIH
- FPET peut être appliqué au niveau décentralisé pour élaborer des estimations des principaux indicateurs de la planification familiale.

FPET permet une meilleure compréhension des progrès réalisés par un pays et offre une alternative à la dernière enquête (parfois dépassée)

Utiliser toutes les informations existantes provenant de diverses enquêtes

Les SS peuvent produire de meilleures estimations lorsque d'autres sources de données sont limitées ou dépassées. L'utilisation de données SS favorise également l'examen et l'investissement dans les systèmes SS

Track20 forme des OEM dans le pays devant utiliser le modèle, en favorisant l'approbation du processus et les résultats, pour la réalisation de rapports à l'échelle mondiale et le suivi au niveau du pays.

La méthodologie a été largement acceptée et constitue une innovation dans la suivi de la PF

L'utilisation infranationale du FPET et la capacité d'élaborer des estimations sont particulièrement importantes à l'ère de la décentralisation et des programmes nationaux de planification familiale ciblés.

# **FPET in**

## **Action:**

Brighton  
Muzavazi,  
chargé de suivi  
et d'évaluation  
du Zimbabwe,  
nous raconte  
comment il  
utilise le FPET  
dans son travail



# Un modèle existant établit le cadre

La Division de la population de l'ONU (UNPD) dispose d'un modèle d'évaluation qui établit déjà des estimations annuelles des principaux indicateurs de planification familiale :

- TPC
- TPCM
- Utilisation d'une méthode traditionnelle
- Besoin non comblé pour les méthodes contraceptives modernes
- Demande satisfaite par les méthodes contraceptives modernes

**Source:**

Alkema L, Kantorova V, Menozzi C, Biddlecom A. "National, regional, and global rates and trends in contraceptive prevalence and unmet need for family planning between 1990 and 2015: a systematic and comprehensive analysis". *Lancet* 2013; publié en ligne le 28 mars. [http://dx.doi.org/10.1016/S0140-6736\(12\)62204-1](http://dx.doi.org/10.1016/S0140-6736(12)62204-1).

# Outil d'estimation de la planification familiale (FPET) de Track20

# Track20 s'appuie sur ce cadre pour créer l'outil d'estimation de la planification familiale (FPET)

## Modifications apportées au modèle du PNUD

---

### 1. Une version national

- Établi par les valeurs nationales, régionales et sous-régionales du modèle global
- Capacité de gérer un pays à la fois
  - (Le modèle PNUD gère tous les pays en même temps pendant 5 jours)

### 2. Possibilité d'ajouter des statistiques de service pour indiquer les estimations

1. Indique la projection au-delà du dernier point de l'enquête
2. Les estimations sont « ancrées » par les enquêtes mais elles intègrent la tendance des statistiques de service.
3. Permet de modifier les estimations en fonction des données annuelles, afin qu'on puisse voir si nous continuons sur la même trajectoire ou sommes en train de déplacer la ligne vers le haut ou vers le bas

### 3. Disponible en ligne pour usage gratuit

# Méthodologie du modèle

**Le modèle PNUD et le FPET de Track20 sont des  
« Modèles hiérarchiques bayésiens »**

Un modèle hiérarchique bayésien est un modèle statistique qui permet d'évaluer la probabilité d'un résultat donné en s'appuyant sur des valeurs observées antérieurement et est établi au moyen de données à différents niveaux.

Aux fins de produire des estimations annuelles de la prévalence contraceptive, ces modèles intègrent :

- ✓ des données provenant de sources multiples (*enquêtes : nationales, EDS, MICS, PMA, statistiques de service*)
- ✓ points de donnée au fil du temps (*résultats et tendances de l'enquête : TPC, TPCM, besoins non comblés*)
- ✓ différents niveaux de données (*national / régional / mondial*)

À l'aide de ces informations, le modèle a pour objectif de fournir la meilleure estimation de chaque indicateur, compte tenu de toutes les données disponibles et une estimation de l'intervalle de confiance autour de chaque point de données.

# Intégration de plusieurs sources et niveaux de données

FPET utilise des données tirées de toute une gamme de sources pour faire part des estimations annuelles des indicateurs de base de la FP2030.

Les sources comprennent :

- EDS
- Enquêtes nationales et internationales
- MICS
- PMA
- Statistiques de service

## DHS

327 enquêtes

The Demographic Health Surveys (DHS) program, supported by USAID, began in 1984. It has provided assistance to more than 90 countries on over 300 surveys.

## NATIONAL & OTHER

810 enquêtes

This group includes national surveys as well as smaller-scale international surveys, such as socio-economic or fertility surveys, and national health surveys.

## MICS

214 enquêtes

The Multiple Indicator Cluster Survey (MICS), supported by UNICEF, began in 1995 and has carried out close to 300 surveys in more than 100 countries.

## PMA2020

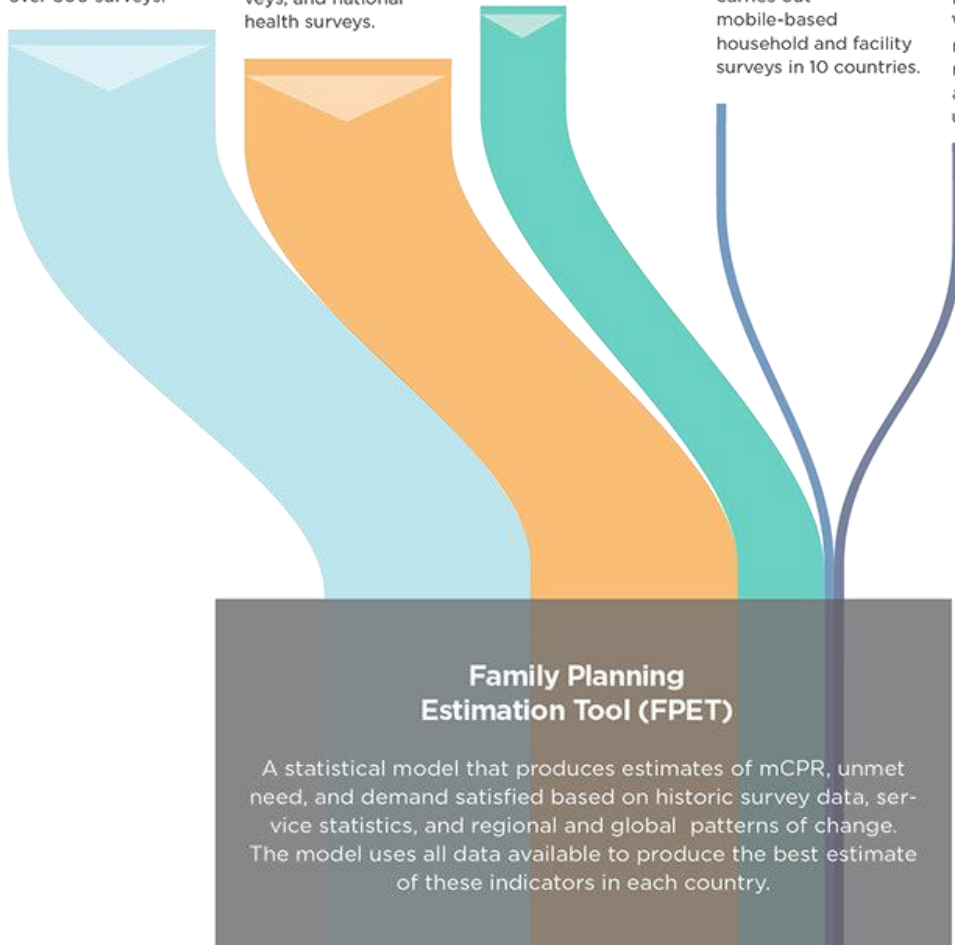
44 enquêtes

Performance Monitoring and Accountability 2020 (PMA2020), supported by the Bill and Melinda Gates Foundation, began in 2013 and carries out mobile-based household and facility surveys in 10 countries.

## SERVICE STATISTICS

15-20 payes

Routine data on FP client visits and/or commodities distributed to clients are collected through Health Management Information Systems. Where good quality, nationally representative data is available, it can be used in FPET.



# Statistiques de Service (outil EMU) & FPET

---

- Produits aux Clients
- Produits aux Formations Sanitaires
- Visites
- Utilisatrices

Rejoignez-nous  
pour un webinar  
EMU sur mercredi  
13 mars



# Statistiques de Service (outil EMU) & FPET

---

## Règles d'utilisation des statistiques de service dans FPET

1. Doit avoir au moins 3 ans de données cohérentes
2. Doit avoir au moins une année de données chevauchant une enquête
3. Doit avoir au moins un an de données après la dernière enquête
4. Doit avoir des taux de rapport supérieurs à 80%,

# Intégration de la courbe en S de la planification familiale

TPCM croît dans un modèle en forme de S, avec une croissance commençant lentement à de faibles niveaux de TPCM, suivi par une période de croissance plus rapide et puis se stabilisant lorsque TPCM atteint un niveau maximal.

**Étape 1 :**  
**Prévalence**  
**Faible**

Croissance  
faible ou lente

**Étape 2: Croissance**

La durée et la vitesse de  
croissance varient ;

Mais il y a un potentiel  
d'accélération rapide

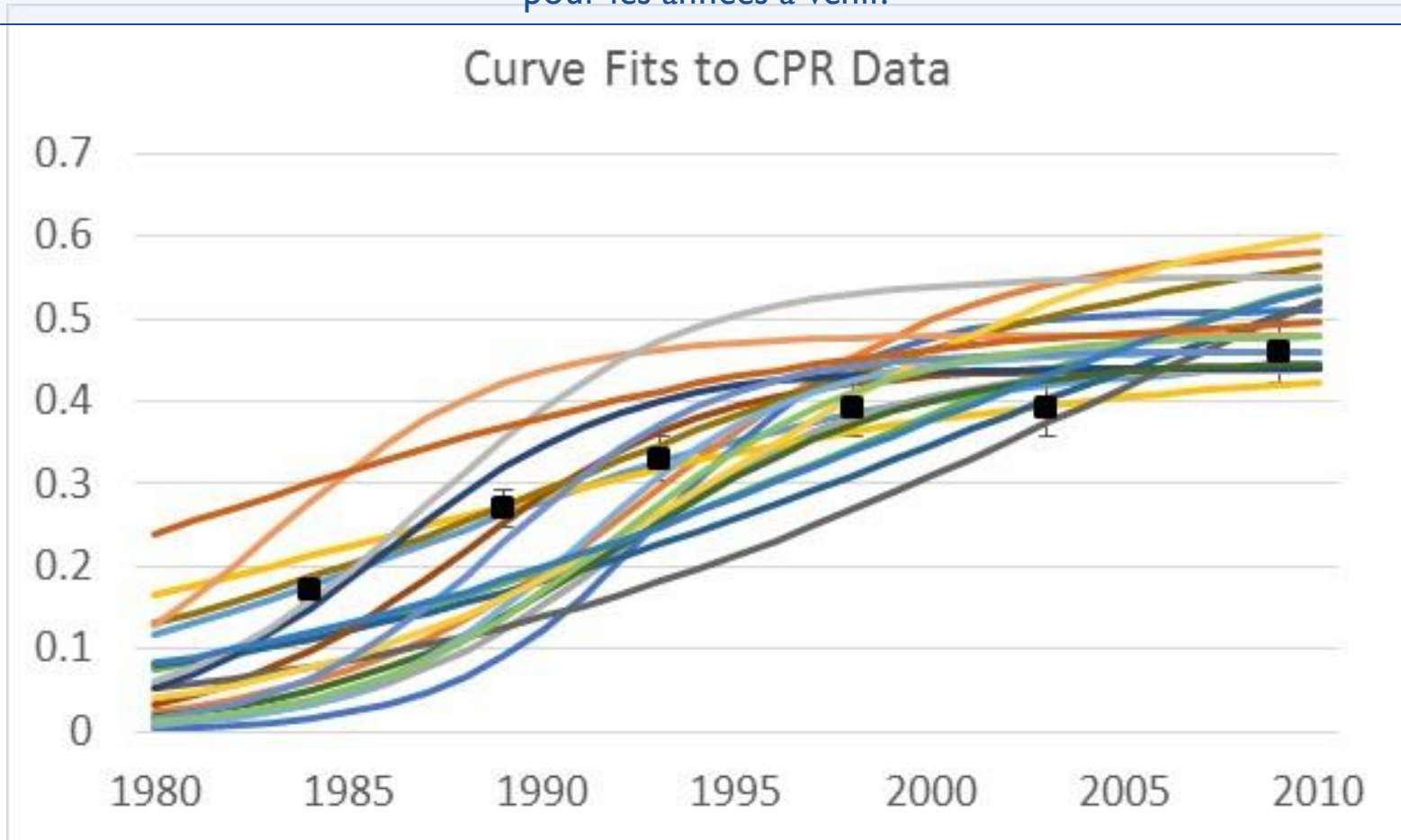
**Étape 3 : haute  
prévalence**

La croissance  
ralentit et s'arrête  
finalement lorsque  
le TPCM atteint son  
maximum.

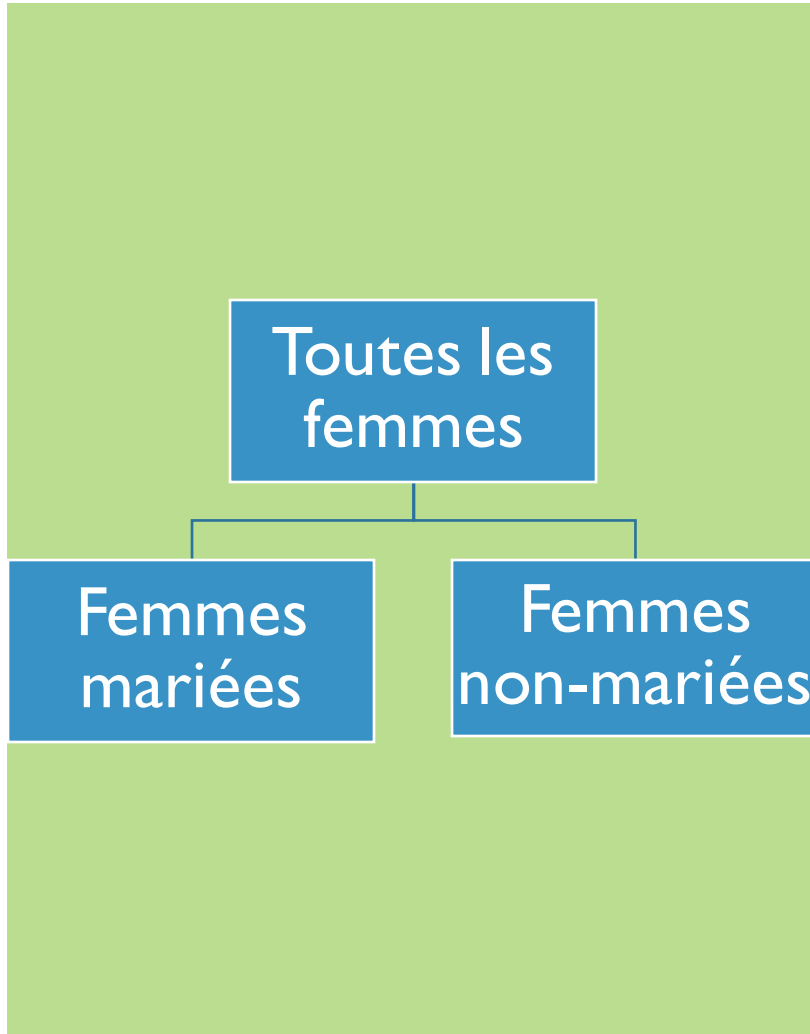
Cette tendance est incorporée dans le modèle, déterminant le taux de croissance potentiel du TPCM en fonction des tendances nationales, régionales et mondiales antérieures ainsi que du niveau du TPCM.

# Ajuster une courbe aux données de l'enquête

Le modèle crée des milliers de courbes potentielles, en recherchant la courbe/tendance qui correspond le mieux aux données fournies pour un pays donné. Cette courbe sert à estimer la valeur actuelle de la prévalence des contraceptifs et à élaborer des projections pour les années à venir.



# Modélisation de différentes populations



- Le FPET a commencé par modéliser les femmes mariées/en union
- Track20 et FP2030 ont toujours rapporté toutes les estimations des femmes
- Les Nations Unies ont développé un modèle pour les femmes célibataires
  - Ajoute une autre couche d'informations : activité sexuelle non conjugale
- Les résultats des deux modèles sont combinés pour créer toutes les estimations féminines

# Exigences en matière de données

- Les données de l'enquête sont incluses dans une base de données par défaut sur le site Web du FPET
  - Entrées séparées pour les femmes mariées/non-mariées
  - Les utilisateurs peuvent ajouter de nouvelles enquêtes ou supprimer des enquêtes
- La population est dérivée d'estimations annuelles du nombre de femmes mariées/non-mariées, créées à l'aide des données du UNPD sur « World Population Prospects and World Marriage Survey »
- Les statistiques de service sont des options et peuvent être ajoutées par les utilisateurs
- Les données infranationales peuvent être utilisées pour exécuter les projections FPET

# Communiquer la valeur de FPET dans études de cas

# FPET est utile lorsque vous avez:

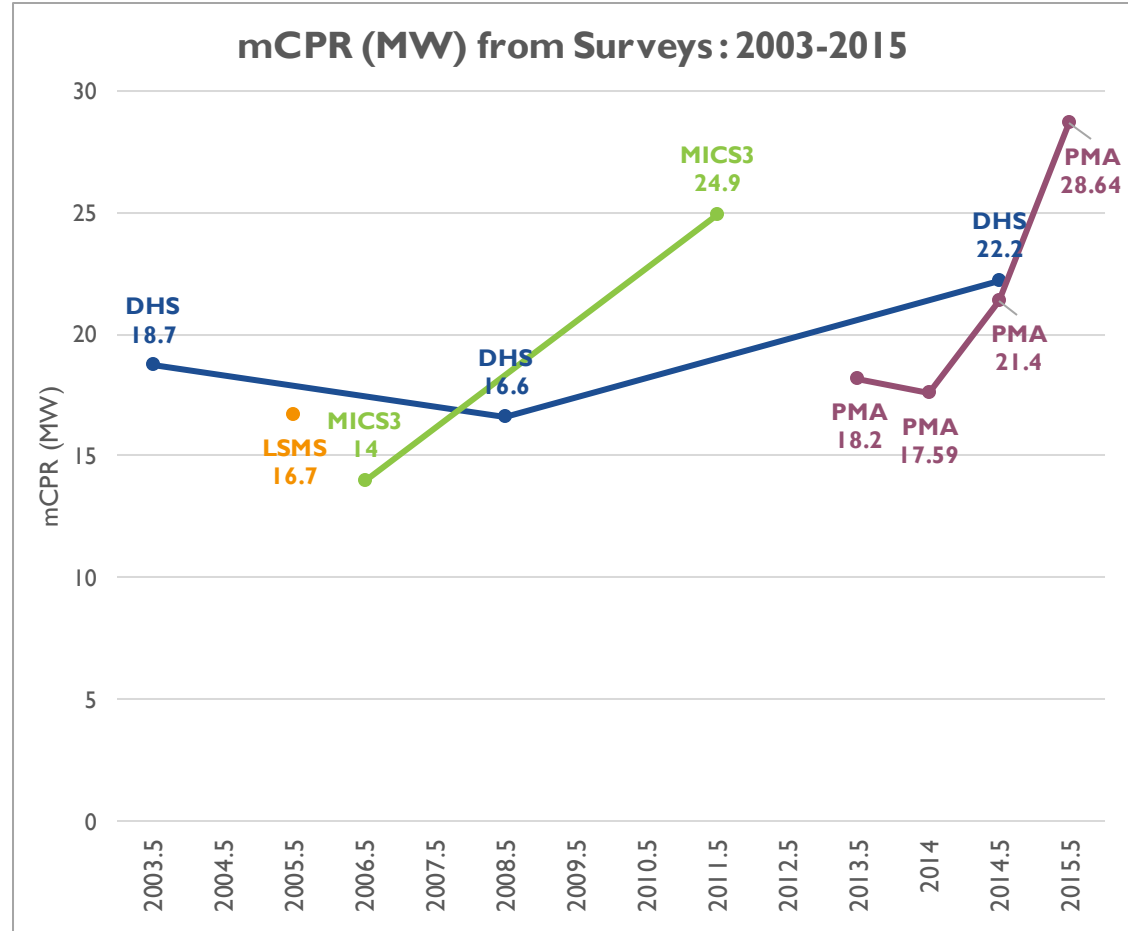
1. Informations d'enquête contradictoires
  - i. Différents types d'enquêtes au cours d'années données
2. Peu de donnée ou données obsolètes
3. Des statistiques de service



# Ghana: que faire avec beaucoup d'informations contradictoires?

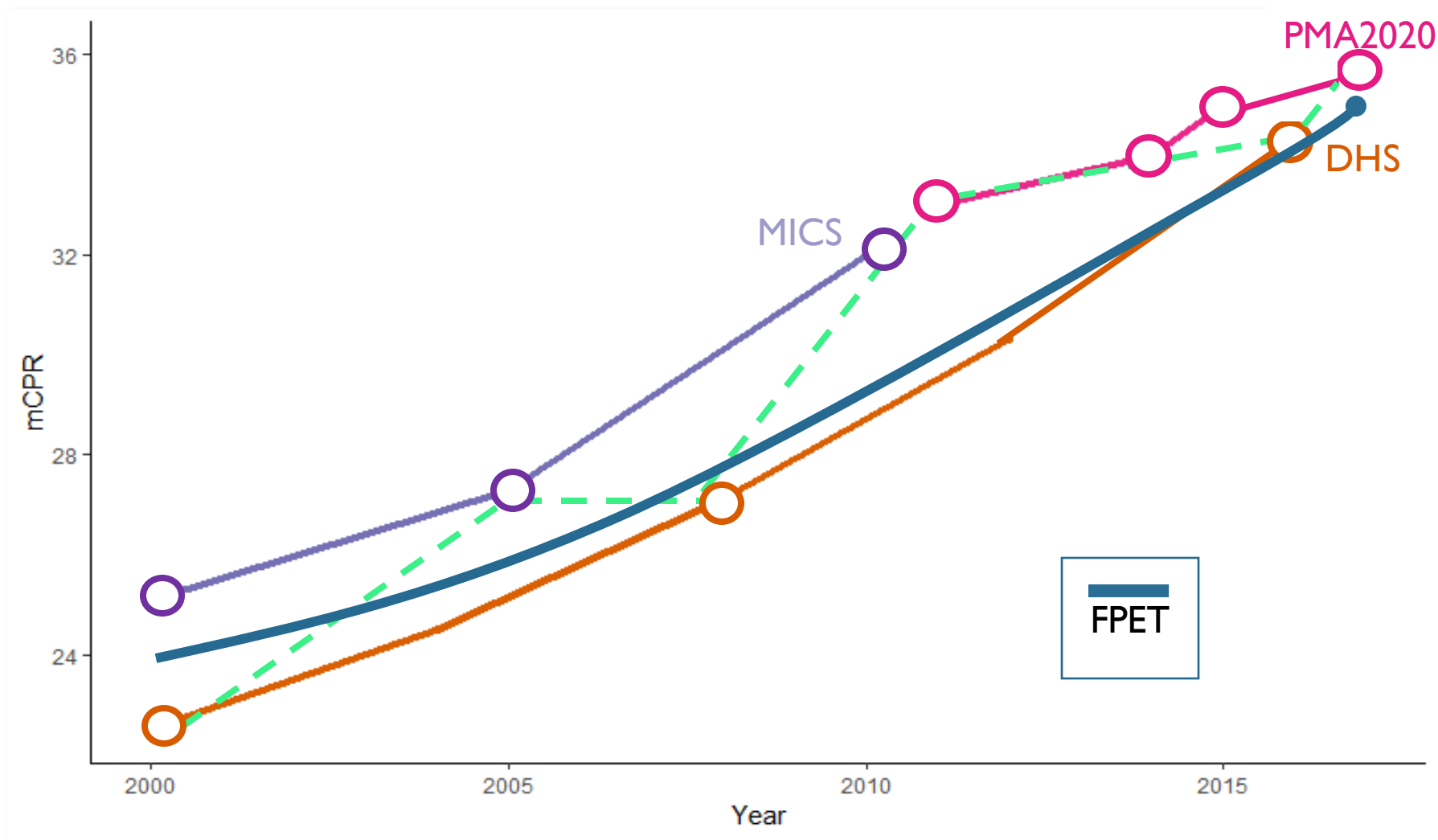
2000-2015:

- 10 enquêtes
- 4 types d'enquêtes différentes (EDS, MICS, PMA et nationale)
- Des valeurs de sondage changeantes peuvent semer la confusion et rendre difficile la formulation d'un discours sur le changement au Ghana.
- Il peut aussi y avoir une politique associée à l'utilisation d'une enquête sur une autre lors de discussions sur la situation actuelle





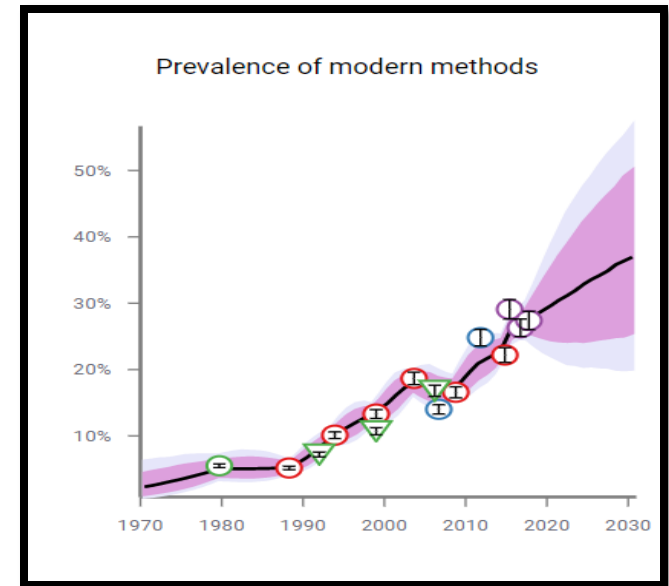
# Informations contradictoires: différentes enquêtes d'une année à l'autre



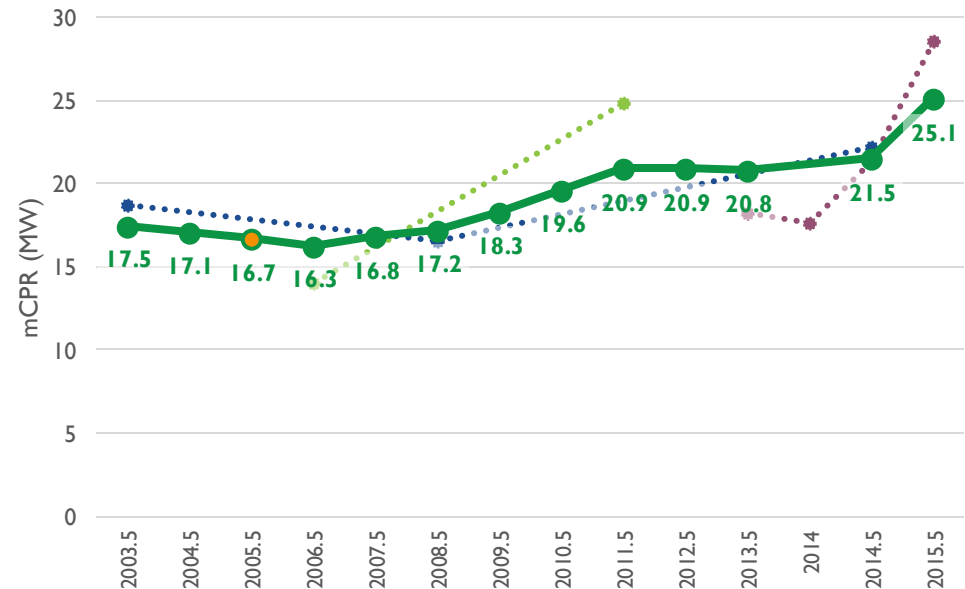
# Ghana: que faire avec beaucoup d'informations contradictoires?

FPET prend en compte toutes les données disponibles pour le Ghana, ainsi que les tendances régionales et mondiales de la croissance du mCPR, pour créer une tendance d'estimation intégrant l'incertitude entourant l'estimation et la variabilité entre les enquêtes.

Dans ce cas, FPET peut aider à créer un récit unique des progrès et à éviter les problèmes liés au choix d'un seul point de données ou à la discussion du bien-fondé des données / études disponibles. Plus il y a de données, mieux c'est et FPET utilise tout pour informer les estimations.



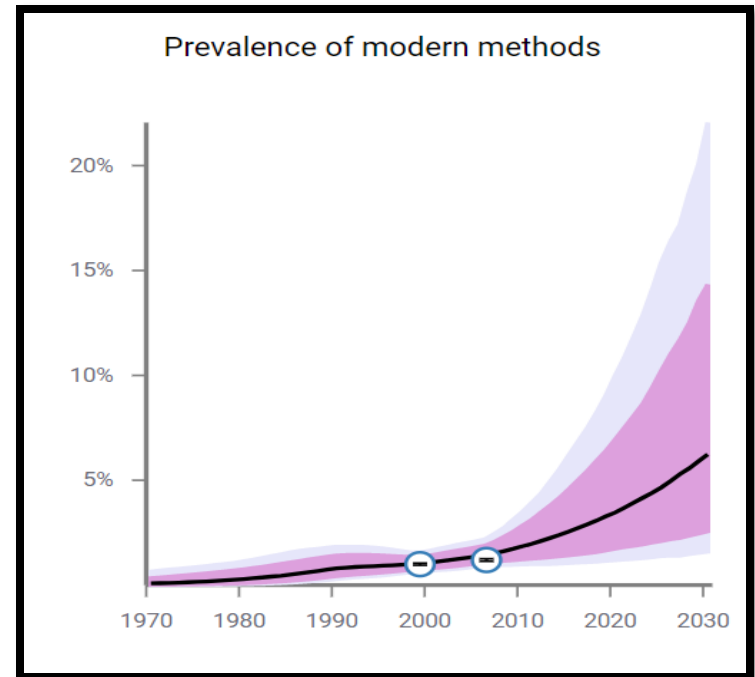
mCPR (MW) from Surveys & FPET: 2003-2015



# Somalie: Que faire lorsqu'il y a très peu de données?

## 1970-2019:

- Seulement 2 enquêtes MICS (1999 et 2006)
- Difficile de discuter des progrès ou des changements quand il y a si peu de données, mais nous savons (sur la base des tendances régionales et mondiales) que la prévalence ne sera probablement pas stagnante
- FPET utilise des données hiérarchiques pour informer la tendance du TPCM, fournissant un récit de la croissance (avec des mises en garde - notez l'intervalle de confiance), plutôt qu'une estimation inchangée par rapport à il y a 13 ans.



Survey (2006) mCPR (MW)	FPET (2019) mCPR (MW)
1.2%	3.7%

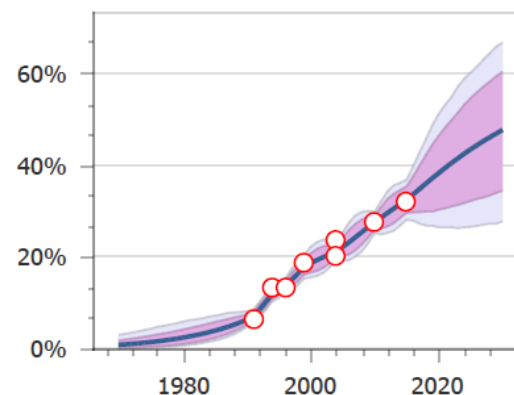
**Avec l'estimation FPET, nous voyons une estimation prudente d'une croissance de 0.19% pt par an.**

# Tanzanie : Comment les statistiques de services peuvent-elles améliorer nos estimations ?

## 1980-2016:

- 8 Enquêtes
- Dernière enquête comme en 2016, mais nous savons qu'il est probable que la prévalence augmente
- La Tanzanie présente des tendances constantes dans les statistiques de services, qui chevauchent celles de la dernière enquête, qui indiquent une tendance constante à la hausse.
- Intégration des statistiques de service :
  - fournit plus de données sur les tendances récentes (particulièrement important dans le suivi à court terme)
  - donne plus de confiance dans l'estimation dans les années qui suivent l'enquête la plus récente
  - prend en charge l'utilisation des données gouvernementales
  - favorise l'appropriation nationale des estimations

Prevalence of modern methods



2019

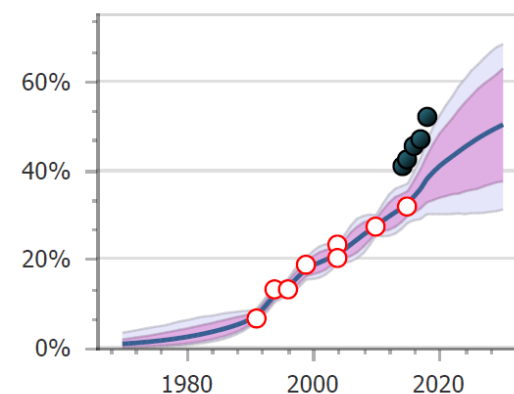
Median

CI  
(95%)

36.9%

26.7% -  
48.6%

Prevalence of modern methods



2019

Median

CI  
(95%)

39.5%

30.0% -  
49.7%

## **FPET in**

### **Action:**

Naveen Roy,  
chargé de suivi et  
d'évaluation de  
l'Inde, nous  
raconte comment  
il utilise le FPET  
dans son travail au  
niveau national et  
étatique



# Comment exécuter une projection FPET

## Deux façons d'exécuter FPET : par défaut ou customisé

Utilisation des données par défaut :

- Aller à « Nouvelle Projection »

Utilisation des données customisées »

- Aller à « Préparer Des Données »

**REMARQUE** : Les femmes non-mariées dans FPET sont toutes des femmes non-mariées, qu'elles soient sexuellement actives ou non.

Avec des données customisées: si des microdonnées sont disponibles, n'hésitez pas à contacter Track20 pour vous aider à préparer les entrées.

## Exemples FPET :

- Données par défaut pour le Ghana
- Données customisées avec le nouveau EDS du Ghana



# Ressources supplémentaires sur FPET



Family Planning Estimation Tool  
Training Module



- Fiches d'information sur FPET
- Module de formation sur FPET
- Articles du *Lancet* et documents de travail des Nations Unies
- Email : [track20@avenirhealth.org](mailto:track20@avenirhealth.org)

# Pensées finales

# Questions

# Série de webinaires sur la mesure de la planification familiale en bref

Le deuxième webinaire de la série Mesure de la planification familiale en bref aura lieu le mercredi **13 mars, de 8h30 à 10h00 HAE.**

Ce webinaire se concentrera sur l'outil Statistiques de service vers l'utilisation moderne estimée (SS to UME), qui permet aux programmes de planification familiale de transformer les statistiques de service de routine pour toutes les méthodes contraceptives en une mesure unique de l'utilisation moderne estimée (UME).

**LIEN D'INSCRIPTION:** [https://jsi.zoom.us/webinar/register/WN\\_LT7P9hEySx6\\_UAu7SqQPnA#/registration](https://jsi.zoom.us/webinar/register/WN_LT7P9hEySx6_UAu7SqQPnA#/registration)

# THANK YOU

MOMENTUM Knowledge Accelerator is funded by the U.S. Agency for International Development (USAID) as part of the MOMENTUM suite of awards and implemented by Population Reference Bureau (PRB) with partners JSI Research and Training Institute, Inc., and Ariadne Labs under USAID cooperative agreement #7200AA20CA00003. For more information about MOMENTUM, visit [www.USAIDMomentum.org](http://www.USAIDMomentum.org). The contents of this PowerPoint presentation are the sole responsibility of PRB and do not necessarily reflect the views of USAID or the United States Government.



@USAID\_MOMENTUM



@USAIDMOMENTUM



USAID MOMENTUM



USAID MOMENTUM